

# ROOMS

As individual as you.



2024

Neue Dekore  
New Decors







**Liebe LeserInnen,**

was macht einen guten Boden aus? Er trägt uns  
durchs Leben, erdet uns mit wohngesunder  
Qualität und spiegelt gleichzeitig unsere viel-  
fältigen Stile und Individualitäten wider.  
Er passt sich uns und den sich stetig  
wandelnden Ansprüchen an ihn an.

Lassen Sie sich inspirieren, ich wünsche  
Ihnen viel Freude dabei.

**Ihr Fabian Kölliker**  
Head of Group Marketing

**Dear readers,**

What makes a good floor? It supports us  
throughout our lives, helps us stay healthy  
and grounded in our homes and reflects our  
diverse styles and unique characteristics.  
It adapts to us and the ever-changing  
demands we place on it.

I hope you find this to be a fruitful source of  
inspiration for your own future floor. Enjoy!

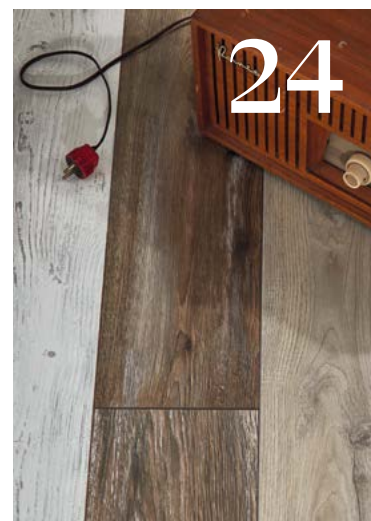
**Yours, Fabian Kölliker**  
Head of Group Marketing



## Eco logical!



## Industrial Style



## Mix it



## Green Living



## Signature Style

SWISS KRONO TEX GmbH & Co. KG  
Wittstocker Chaussee 1  
D-16909 Heiligengrabe  
[www.swisskrono.com/de](http://www.swisskrono.com/de)

Photos: emotions4life, freepik.com  
(Während des Fotoshootings kamen keine Tiere zu Schaden. *No Animals were harmed during fotoshooting.*)

Die Herstellung und Produktkontrolle erfolgen gemäß Norm DIN EN 13329. Technische Änderungen vorbehalten.  
Aus drucktechnischen Gründen sind Farbabweichungen vom Original möglich.

*Production and product control are carried out in accordance with standard DIN EN 13329. Subject to technical changes.  
For printing reasons, colour deviations from the original are possible.*

# Aqua-Pearl-System



30



Accessories



[rooms-floor.com](https://rooms-floor.com)







# Eco logical!



Nachwachsende  
Rohstoffe

*Renewable  
resources*



Kunststofffrei,  
aus bis zu 90% Holz

*Plastic-free,  
up to 90% wood*



Lange  
Lebensdauer

*Long  
service life*



Vollständig  
recyclebar

*Completely  
recyclable*

Wie gesund wir heute leben und welchen Planeten wir nachfolgenden Generationen hinterlassen wollen – das hängt ganz von uns selbst ab. Jeder noch so kleine Schritt kann in der Addition aller Schritte zu einem echten Sprung nach vorne werden. Und zwar für alle.

Nachhaltig produzierte, umweltgesunde Fußböden von ROOMS sind ein solcher Schritt. Weil wir ein Zeichen für die Zukunft setzen – für ein klima- und ressourcenschonendes Zusammenleben.

*How healthily we live today and what kind of planet we want to leave to the generations that come after us – that depends entirely on us. Added together, every little step of the way can become a real leap forward.*

*And that means for everybody.*

*Sustainably produced, environmentally healthy flooring from ROOMS are just such a step. Because we set the bar when it comes to living together in a way that is climate-friendly and protects resources.*



[www.blauer-engel.de/uz176](http://www.blauer-engel.de/uz176)



# Green Living





## Die Natur nach Hause holen

Nachhaltig, gesund, natürlich: Unter dem Motto »Green Living« leben Mensch und Umwelt im Einklang. Dieser Lifestyle setzt auf kleinen Wohnraum, der energiesparend, schadstofffrei und umweltfreundlich ausgestattet ist. Natürliche Materialien, Upcyclingmöbel und Zimmerpflanzen jeglicher Art sind die unverkennbaren Merkmale dieses Wohnstils. Im Wohnzimmer spielt sich beinahe der gesamte Alltag ab, und es bietet, was immer die Bewohnenden Menschen gerade brauchen: Am Fenster wachsen Tomaten und Kräuter, während in der Mitte der große Tisch zum Beisammensein einlädt oder Platz für das Homeoffice bietet. Eine Ecke des Raumes ist dem Hobby gewidmet, während die andere zum Wohlfühlen und entspannen reserviert ist. Ändern sich die Gewohnheiten oder Lebensumstände, ändert sich auch der Raum und wird neu arrangiert.

Bei Green Living ist das Zuhause ein Raum, der alles kann. Wer grün lebt, verzichtet weitgehend auf künstliche Materialien und richtet den Wohnraum flexibel und platzsparend ein. Das heißt, der Boden muss allen möglichen Belastungen standhalten: Farbspritzer, Gießwasser und häufiges Umstellen von Möbeln dürfen kein Problem sein. Oft ist der gesamte Besitz auf das Nötigste reduziert, das spart Platz und befreit von unnötigen Lasten.

Green Living steht für ein Konzept, das leichter leben lässt und den eigenen CO<sub>2</sub>-Fußabdruck besonders gering hält.

## Bringing nature into the home

*Sustainable, healthy, natural: the slogan 'green living' sees humans live in harmony with the natural world. This lifestyle revolves around small, eco-friendly living spaces that save energy, are free from harmful substances, and feature natural materials, upcycled furniture and a veritable menagerie of houseplants. People spend almost their entire day in their living room, where they have everything they need to hand: they grow tomatoes and herbs in window boxes, while a spacious table in the middle of the room is the perfect spot to spend time with others or spread out when working from home. One corner of the room is devoted to hobbies, while the other has a cosy, relaxed feel. If people's habits or life circumstances change, the room changes, too, and is rearranged accordingly.*

*Green living sees homes turn into spaces that can do everything. If you live a green life, you try to avoid man-made materials as far as possible, and you take a space-saving, flexible approach to arranging your living room. In other words, your floor needs to deal with everything you throw at it: it needs to effortlessly withstand drips of paint, splashes of water and furniture being shuffled around all the time. Often, people take a minimalist approach to their possessions - reducing the space needed and getting rid of unnecessary stuff.*

*Green living represents a concept where people live a lighter life with a much-reduced carbon footprint.*

# Anneli, 22

## Pflanzenliebhaberin mit Huhn

Ich bin Anneli und für meinen grünen Daumen bekannt. »Wohngewächshaus« – so nennen meine Freunde meine Wohnung, denn mein Wohnzimmer steht voll mit Pflanzen und in der Küche stehen überall frische Kräuter bereit. Der ROOMS-Fußboden hält allen Aktionen stand. Kratzer oder Wasserschäden sind ihm fremd.

## A plant lover with a lovely chicken

I'm Anneli and I'm known for my green fingers. My friends call my flat the 'in-house greenhouse' because my living room is chock full of plants and there are fresh herbs dotted all around my kitchen. My ROOMS floor puts up with everything – it's practically impossible to scratch it or damage it with a splash of water.













# kratzfest

# scratch  
resistant

[rooms-floor.com](https://rooms-floor.com)



# Industrial Style



## Das Wohnzimmer zur Werkstatt machen

Vielerorts prägt es das Stadtbild immer mehr und in zahlreichen Wohnungen hat es sogar einen festen Platz: das Fahrrad. Für viele Menschen ist es das wichtigste Verkehrsmittel und ein alltäglicher Begleiter. Kein Wunder, dass sie es schützen und in Sicherheit in der Wohnung wissen wollen. Durch den immer kleiner werdenden Wohnraum, finden viele Fahrräder einen Platz direkt in der Wohnung und kleine Mängel werden direkt im Wohnzimmer repariert. Sie leben den Industrial Style, bei dem es im eigenen Wohnzimmer auch mal ölig und dreckig werden darf.

Wird das Wohnzimmer häufig zur Werkstatt umfunktioniert, ist ein robuster und pflegeleichter Fußboden wichtig. Das Hantieren mit Fahrradketten, Metallteilen und Staub geht nicht ohne Spuren vonstatten. Geht ein Tropfen Öl daneben, genügt es dann, ihn einfach wegzuwischen. Eine Wohnung im Industrial Style ist geprägt von harten, glatten und robusten Materialien, die auch den Kontakt mit fallendem Werkzeug schadlos überstehen: Hier lebt eine Hobbymechanikerin mit Spaß am Fahrrad und dessen Pflege. Der Geruch von Metall hängt in der Luft, und an verschiedenen Stellen im Raum liegt Werkzeug bereit. Die Möbel in der Mitte des Raumes lassen sich schnell zur Seite schieben, um Platz für die zeitweilige Hobbywerkstatt zu schaffen. »Do it yourself«, ist das Motto dieses Lifestyles.

## Turning our living rooms into workshops

*They're having an increasing impact on our cities and they've even been given a place of their own in many people's homes: we are, of course, talking about bicycles! For many people, their bike is their primary means of transport and a day-to-day companion. So, it's no surprise that they want to keep them safe and sound inside their homes. Since our domestic spaces are getting smaller and smaller, lots of people are storing their bikes inside their own four walls and undertaking minor repairs in their own living rooms. People are bringing industrial style to life - so our living rooms need to be able to survive a bit of oil and dirt.*

*If your living room often doubles as a workshop, it's important to have a robust, easy-to-clean floor. After all, playing around with bike chains, bits of metal and dust can really leave its mark. And if a drop of oil lands on the floor, you need to be able to simply wipe it up. An industrial-style apartment is home to hard, smooth and robust materials that can survive the odd tool being dropped on them: this is the home of an amateur mechanic who loves their bike and looking after it. The smell of metal permeates the air, and tools are scattered around the room so they're easily at hand. The furniture in the middle of the room can be quickly pushed to one side to create space for their temporary workshop. 'Do it yourself' is the motto for people living this lifestyle.*

## Eine leidenschaftliche Hobbymechanikerin

Mein Name ist Julia und bin Studentin. Ich verbringe viel Zeit mit meinem Fahrrad – nicht nur auf der Straße, sondern auch zu Hause. Es wird täglich bewegt und Schäden bleiben daher nicht aus. Als das erste Mal die Kette gerissen ist, konnte ich mir einen Besuch in der Werkstatt gar nicht leisten. Also habe ich kurzerhand in meinem Wohnzimmer die Möbel beiseitegeräumt und dort mein Fahrrad repariert. Seitdem schaffe ich öfter Platz, um an meinem Fahrrad zu schrauben. Ich behebe inzwischen so gut wie alle Probleme selbst und habe viel Spaß daran.

Ich baue mir im Wohnzimmer mein ideales Fahrrad. Immer wieder wird es dafür für einige Stunden zur Werkstatt. Dort liegt ein ROOMS-Fußboden, bei dem ich mir während meiner Schraubstunden keine Sorgen um Schäden durch Öl, Wasser, Dreck oder kratzende Gegenstände machen muss.

## A passionate amateur mechanic

I'm Julia and I'm a student. I spend lots of time with my bike – and not just to get from A to B. My bike is used every day, which means the odd issue crops up from time to time. The first time the chain broke, I simply couldn't afford to take it to the bike shop. So, I moved my living room furniture to one side and repaired my bike there. Since then, I've often made a bit of room to work on my bike. I'm now able to fix almost every problem myself. And I enjoy it, too!

I'm currently building my dream bike in my living room, so it needs to double as a workshop for a few hours from time to time. There's a ROOMS floor in there, so I don't need to worry about oil damage, water spots, dirt or scratches while I'm in the zone.







Julia, 28

# Signature Style





## Kreiere deinen eigenen Einrichtungstil

Lieber minimalistisch und clean oder doch eher extravagant und speziell? Es ist nicht immer leicht, sich für den einen Wohnstil zu entscheiden. Also wie wäre es, entgegen dem Mainstream, einen eigenen Wohnstil zu kreieren? Darum geht es beim Signature Style, denn dieser richtet sich immer nach den eigenen Vorlieben, der Persönlichkeit der Bewohner:innen und nach dem eigenen Bauchgefühl. So kann man sich seiner ganz persönlichen Linie treu bleiben. Besondere Lieblingsstücke können hier die Basis für einen individuellen, einzigartigen Wohnstil bilden, ergänzt durch den passenden Fußboden, Möbel und Dekoelemente erzeugen sie eine ganz besondere Raumwirkung.

Wer sich außerdem dazu entschieden hat, seine Wohnung mit einem Hund oder einer Katze zu teilen, kann sich beim Signature Style noch einmal richtig austoben. Auch hier sind der Kreativität keine Grenzen gesetzt und man kann passende Rückzugsmöglichkeiten und stylische Tieraccessoires auf seine Einrichtung abstimmen. Sollte beim wilden Zusammenleben mit den Vierbeinern doch einmal etwas zu Bruch gehen, ist ein robuster, kratzfester Fußboden ein Muss auf dem sich Mensch und Tier gleichermaßen Wohlfühlen.

## *Be your own interior designer*

*What's your preference: minimalist and clean, or extravagant and a little bit outré? It's not always easy to choose just one interior design style. So why not step away from mainstream trends and create your own style for your home? That's what signature style is all about! A home's signature style always revolves around the personalities of the people who live there, your own preferences and your gut instinct – so you can stay totally true to yourself. Your favourite pieces can form the foundation of an individual, unique style: teamed with the right flooring, furniture and decorative touches, they can create a very special room indeed. If you've decided to share your home with a dog or cat, you can really have some fun with your signature style. Here, too, you can unleash your creativity to the fullest by choosing dog or cat beds and stylish pet accessories that go perfectly with your furnishings. And, just in case something happens to get broken in the hustle and bustle of living with your four-legged friends, you need to have a durable, scratch-proof floor to ensure humans and animals alike feel equally at home.*



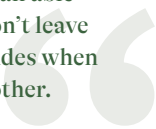
## WG mit drei Vierbeinern

Ich heie Christian und lebe mit Mo, Selma und Harriet zusammen. Meine Hunde sind meine besten Freunde. Beim tglichen gemeinsamen Spielen kann es schon mal wild zugehen. Erst letzte Woche ist uns dabei eine Tasse zu Bruch gegangen, aber das ist nicht schlimm. Unser ROOMS-Fuboden hlt das aus. Sogar die Hundekrallen hinterlassen beim wildesten Spiel keine Spuren.



## Shared flat with four-legged friends

I'm Christian and I live with Mo, Selma and Harriet. My dogs are my best friends. Things can get really quite rough-and-tumble when they're playing with each other. Just last week, a cup got broken, but it wasn't a big deal: our ROOMS floor is more than able to cope with it. The dogs' claws don't leave the tiniest scratch – and that includes when they're rough-housing with each other.







# Christian, 34









# 24 h  
wasser-  
resistent

# 24 h  
water  
resistant

[rooms-floor.com](https://rooms-floor.com)

# Mix it





## So individuell wie du

Bei der Einrichtung einer Wohnung erfährt ein Element oft wenig Beachtung, obwohl es alle Einrichtungsgegenstände sowohl physisch als auch optisch trägt: der Fußboden. Die Auswahl an Fußböden ist groß. Es gibt zahlreiche Materialien, Farben, Muster und Beschaffenheiten für den Boden unter unseren Füßen. Umso verwunderlicher ist es, dass sich bei diesem Thema die Fantasie weithin in Grenzen hält. Meist entscheidet man sich für eine möglichst neutrale Variante für den gesamten Raum. Dabei bietet der Fußboden viele Möglichkeiten, die Kreativität von der Leine zu lassen. Warum nicht auch mal den Fußboden zum Star des Raumes machen?

Viele Fußböden gibt es in unterschiedlichen Breiten, Farben und Musterungen. Stellt man sie neu zusammen, statt sich nur für eine Variante zu entscheiden, ist ein einzigartiger Fußboden geschaffen. Beim ROOMS-Fußboden funktioniert das Kombinieren hervorragend. Alle Paneele passen trotz unterschiedlicher Optik und Maße ideal zusammen, um gemeinsam einen glatten Fußboden zu ergeben. Ein Beispiel: Ein Mix aus weißer Eiche, hellbraunem Ahorn und grauer Pinie in verschiedenen Breiten gibt dem Raum Struktur und optische Größe. Soll es dezenter sein, kann man mit ähnlichen Farben und verschiedenen Holzarten oder umgekehrt arbeiten. Die verschiedenen Nuancen und Maserungen ergeben einen ähnlichen Effekt. Der Fußboden kann einem Raum auf überraschende Art Individualität verleihen. Der Kreativität sind dabei kaum Grenzen gesetzt.

## *As individual as you are*

*When they're furnishing their home, people often pay little heed to one element in particular, even though it has a physical and visual impact on all their other furniture: the flooring. There are all kinds of floors to choose from, with an array of materials, colours, patterns and finishes. That makes it even more astounding that people rarely let their imagination run riot when it comes to what's under their feet. Generally, people opt for as neutral a floor as possible for their entire room. But there are so many flooring options available – so why not give your creativity free rein and make your floor the star of the room?*

*Lots of floors come in different widths, colours and patterns. If you put together your own combination of flooring, instead of just opting for a single variant, you can create a truly unique look. ROOMS floors are designed to mesh seamlessly with one another: all the planks, no matter what finish or size, go together perfectly to create a flawlessly flat floor. Need an example? A mixture of white oak, light maple and grey pine, in different widths, gives a room structure and makes it look substantially bigger. If you're after a more subtle approach, you can go for different types of wood in the same colour, or vice versa, as the various nuances and textures give a similar effect. A floor can give a room a surprising amount of individuality: the sky's the limit!*

# Oliver, 36 & Theo, 4







## Künstler im eigenen Atelier

Mein Name ist Oliver. Ich arbeite im Verkauf und bin alleinerziehender Vater und Hobbykünstler. Der immer kleiner werdende Wohnraum zwingt mich dazu, mein Wohnzimmer für mein Hobby zweckzuentfremden. So ist das Wohnzimmer auch mein Atelier in dem ich mich kreativ entfalten kann und gemeinsam mit meinem Sohn neue Dinge kreierte. Die Werke zieren unsere Wohnung und wir lieben es, alten Dingen neuen Glanz zu verpassen.

## An artist living in his own studio

My name is Oliver. I work in sales and I'm a single dad and amateur artist. Our home is getting smaller and smaller, so I'm having to use my living room for my hobby. In other words, my living room is my studio, a place where I can unleash my creativity and craft new artworks alongside my son. Our creations decorate our home, and we love giving old things a new lease of life.









# flecken-  
resistent

# stain  
resistant

[rooms-floor.com](https://rooms-floor.com)

# Aqua-Pearl-System

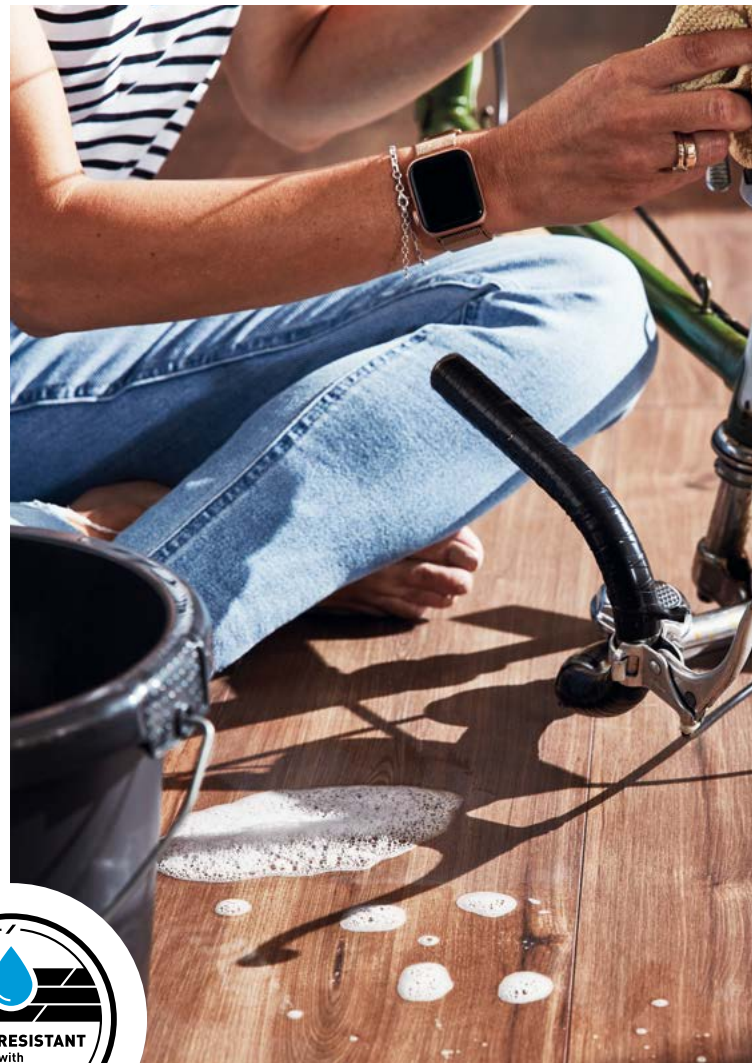
## Keine Angst vor Wasser!

Alle kennen es: Man verlässt kurz das Haus, das Wetter ist großartig, also bleiben die Fenster währenddessen offen. Und dann: Wolkenbruch! Ein kurzer und kräftiger Schauer macht nicht nur die Kleidung nass, sondern durch das offene Fenster auch den Fußboden zu Hause.

Wer malt, bastelt oder schraubt, weiß es genau: Es geht immer etwas daneben, und nicht selten landet etwas trotz Schutzmaßnahmen auf dem Fußboden: Öl, Farbe, Wasser, Teig, Knete und noch mehr machen vor dem Fußboden nicht halt. Auch wer mit tierischen Mitbewohnern zusammenlebt, rechnet mit verschütteten Wassernäpfen, Pfotenabdrücken auf dem Boden oder verschiedenen Missgeschicken wie umgestoßenen Gläsern oder Blumentöpfen.

Apropos Blumentöpfe: Auch Gießwasser landet nicht immer vollständig im Blumentopf, sondern auch mal auf dem Boden. Nicht immer wird das sofort bemerkt.

Für alle diese Situationen bietet der ROOMS-Fußboden die Lösung. Das Aqua-Pearl-System macht den Fußboden resistent gegen Wasser und alle Arten von Flüssigkeiten. Es sorgt dafür, dass der Boden stehenden Flüssigkeiten bis zu 24 Stunden standhält. Der vielfältige Alltag in der Wohnung darf einfach ausgelebt werden, und wenn ein Malheur nicht sofort beseitigt wird – der Fußboden macht schadlos mit.







## Don't be scared of water!

*We all know what it's like: you pop outside for a few minutes, and, as the weather's so nice, you don't bother closing the windows. And then the heavens open. A brief downpour doesn't just leave your clothes sodden - it leaves your floor at home drenched, too, if you've left the windows open. If you like painting, doing crafts or engaging in a spot of DIY, you'll be all too familiar with this common situation: your attention is diverted and something splatters onto the floor, despite all the precautions you took - oil, paint, water, dough, modelling clay and so many more substances end up on our floors.*

*And if you have four-legged friends sharing your home, you can bank on up-ended water bowls, pawprints on the floor or various mishaps with glasses or flowerpots.*

*And, speaking of flowerpots, not all the water goes into the pot when you're watering your plants. Some of it splashes on the floor - and you might not always notice it right away.*

*ROOMS floors are the solution for all these situations. Their Aqua Pearl system protects floors against water and all kinds of liquids; they resist spills for up to 24 hours. Our time at home can be incredibly hectic, so you need to give it your all. And if you don't deal with an accident immediately, there's no need to worry: your floor's got your back.*







# Suite

Durch die umlaufende V-Fuge und die Echtholzstruktur ist unsere Suite-Kollektion der richtige Fußboden für Liebhaber robuster und pflegeleichter Böden. Diese gibt es in zwei verschiedenen Breiten und hat eine schöne Auswahl an natürlichen Dekoren.

*With its all-round V-groove and real wood structure, our Suite collection is the right floor for lovers of robust and easy-care floors. It's available in two different widths and has a beautiful selection of natural decors.*



EN ISO 10874

AC 5



ISO 4760

Surface swell test approved for 24 h

**1380 × 191 × 8 mm**

**1380 × 242 × 8 mm**

Paneelformat  
Panel dimensions

**8 = 2,109 m<sup>2</sup>**

**8 = 2,672 m<sup>2</sup>**

Paneele pro Karton  
Panels per box

**56 = 118,104 m<sup>2</sup>**

**42 = 112,211 m<sup>2</sup>**

Kartons pro Palette  
Boxes per pallet



Luxor Eiche Silber  
*Luxor Oak Silver*

Structure ER

**RV 820**



Luxor Eiche Platin  
*Luxor Oak Platin*

Structure ER

**RV 821**



# Suite





Luxor Eiche Gold  
*Luxor Oak Gold*

Structure ER

**RV 822**



Luxor Eiche Bronze  
*Luxor Oak Bronze*

Structure ER

**RV 823**



Luxor Eiche Titan  
*Luxor Oak Titanium*

Structure ER

**RV 824**

Luxor Eiche Grau  
*Luxor Oak Grey*

Structure ER

**RV 825**



Elba Eiche Platin  
*Elba Oak Platin*

Structure ER

**RV 826**



Elba Eiche Braun  
*Elba Oak Brown*

Structure ER

**RV 827**



# Suite

Kaschmir Eiche Weiß  
*Kashmir Oak White*

Structure ER

**RV 828**



Kaschmir Eiche Silber  
*Kashmir Oak Silver*

Structure ER

**RV 829**







# Loft

Die 10 mm starken Paneele lassen sich durch ihre hochwertige Verarbeitung perfekt in moderne Wohn- und Arbeitswelten integrieren. Hier wird die Ästhetik mit hoher Zweckmäßigkeit verbunden und schafft damit eine gemütliche Atmosphäre.

*The high-quality finish of the 10 mm thick panels can be perfectly integrated into modern living and working environments. The aesthetics are combined with high practicality and so create a cosy atmosphere.*



EN ISO 10874

**AC5**



**ISO 4760**

Surface swell test approved for 24 h

**1380 × 191 × 10 mm**

Paneelformat  
Panel dimensions

**6 = 1,581 m<sup>2</sup>**

Paneele pro Karton  
Panels per box

**56 = 88,563 m<sup>2</sup>**

Kartons pro Palette  
Boxes per pallet

Eiche Silber  
*Oak Silver*

Structure ER

**R 1009**



Eiche Weiß  
*Oak White*

Structure ER

**R 1016**



Tessin Kastanie  
*Tessin Chestnut*

Structure AF

**R 1017**





# Loft

Tessin Kastanie Natur  
*Tessin Chestnut Nature*

Structure AF

**R 1018**



Kaschmir Eiche  
*Kashmir Oak*

Structure ER

**R 1019**

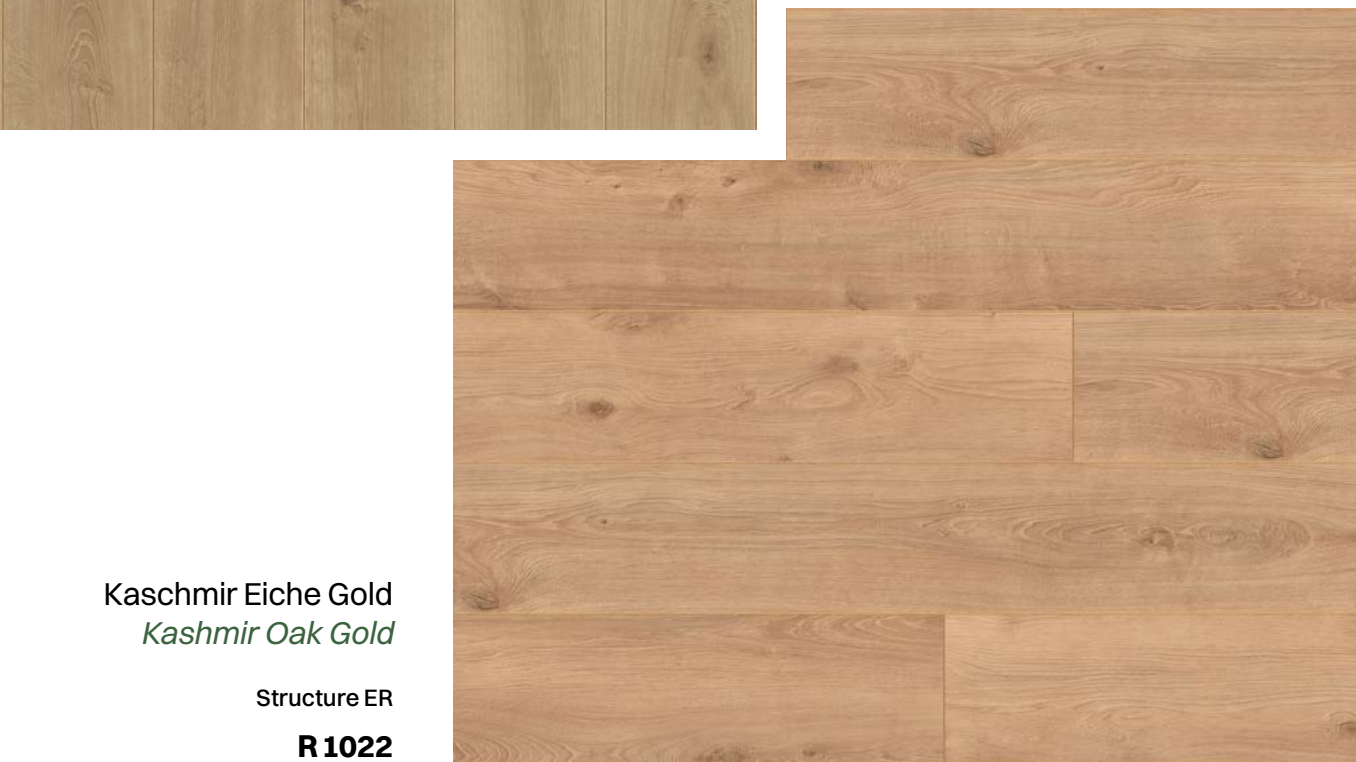
# Loft



Kaschmir Eiche Natur  
*Kashmir Oak Nature*

Structure ER

**R 1021**



Kaschmir Eiche Gold  
*Kashmir Oak Gold*

Structure ER

**R 1022**





Elba Eiche Titan  
*Elba Oak Titanium*

Structure ER

**R 1023**



Elba Eiche Bronze  
*Elba Oak Bronze*

Structure ER

**R 1024**



Kaffeehaus Buche  
*Coffeehouse Beech*

Structure ML

**R 1025**





# Penthouse

Unsere Penthouse Kollektion empfiehlt sich für den bodenbeständigen Luxus zu Hause, genauso wie für den gewerblichen Gebrauch. Bei einer Stärke von 12 mm bietet die Kollektion angenehmen Schallschutz und einen hohen Verlegekomfort.

*Our Penthouse collection is recommended for floor-resistant luxury at home, as well as for commercial use. With a thickness of 12 mm, the collection offer pleasant sound insulation and a high level of installation comfort.*



EN ISO 10874

**AC 5**



**ISO 4760**

Surface swell test approved for 24 h

**1380 × 191 × 12 mm**

Paneelformat  
Panel dimensions

**5 = 1,318 m<sup>2</sup>**

Paneele pro Karton  
Panels per box

**56 = 73,802 m<sup>2</sup>**

Kartons pro Palette  
Boxes per pallet



Smart Kastanie  
*Smart Chestnut*

Structure ER

**R 1218**



Elba Eiche  
*Elba Oak*

Structure ER

**R 1226**

# Penthouse



Elba Eiche Gold  
*Elba Oak Gold*

Structure ER

**R 1227**



Kaschmir Eiche Platin  
*Kashmir Oak Platin*

Structure ER

**R 1228**



Elba Eiche Weiß  
*Elba Oak White*

Structure ER

**R 1229**



Gnarrenburg Eiche Grau  
*Gnarrenburg Oak Grey*

Structure ER

**R 1237**

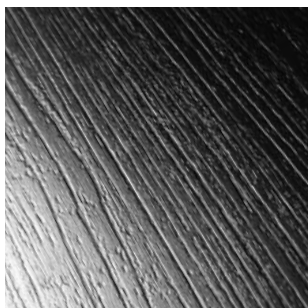
# Penthouse







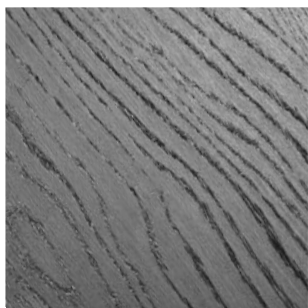
## Strukturen *Structures*



**AF**

natürlich-lebendige  
Holzstrukturen

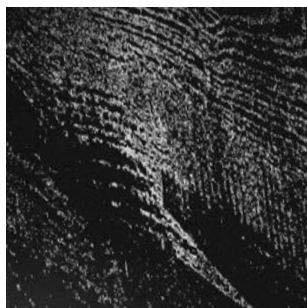
*natural and vivid  
wood texture*



**ER**

Echtholzoptik durch  
Übereinstimmung von  
Dekor und Prägung

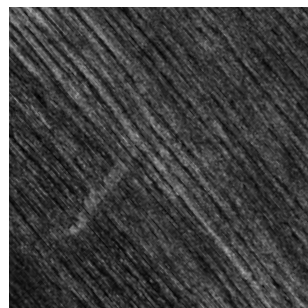
*genuine wood appear-  
ance due to consistency  
between decor and  
embossing*



**UL**

mit sichtbaren  
Gebrauchsspuren

*with apparent signs of  
wear and tear*

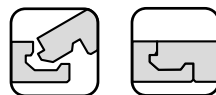


**ML**

fühlbar gewachste Ober-  
flächenanmutung

*with a waxed look  
and feel*

## Einfache Verlegung *Easy Installation*



Längs- und Querprofil

*Longitudinal and  
Cross profile*



## Unterlagsmatten *Underlayment*



### PREMIUM SOUND

auf PU-Basis  
mit Folienkaschierung

**Maße:** 8.500 × 1.000 × 1,8 mm  
**Paket:** 1 Rolle = 8,5 m<sup>2</sup>  
**Palette:** 40 Rollen

*PU-based  
with foil lamination*

*Size: 8,500 × 1,000 × 1.8 mm  
Packet: 1 roll = 8.5 m<sup>2</sup>  
Pallet: 40 rolls*

### SUPERIOR SOUND

auf PU-Basis  
mit Folienkaschierung

**Maße:** 5.500 × 1.000 × 2,8 mm  
**Paket:** 1 Rolle = 5,5 m<sup>2</sup>  
**Palette:** 40 Rollen

*PU-based  
with foil lamination*

*Size: 5,500 × 1,000 × 2.8 mm  
Packet: 1 roll = 5.5 m<sup>2</sup>  
Pallet: 40 rolls*

Diese Unterlagsmatten erfüllen die Mindestanforderungen für die ROOMS Böden (CS 60 kPa und DL2 gemäß EN 16354).

*These underlay mats meets the minimum requirements for ROOMS floors (CS 60 kPa and DL2 acc. to EN 16354).*

## Sockelleiste *Skirting board*



### AQUA 60

**Maße:** 19 × 60 × 2.500 mm  
**VPE:** 8 Stück  
**Palette:** 30 VPE

*Size: 19 × 60 × 2,500 mm  
Packet: 8 pieces  
Pallet: 30 packets*

### AQUA 80

**Maße:** 19 × 80 × 2.500 mm  
**VPE:** 6 Stück  
**Palette:** 30 VPE

*Size: 19 × 80 × 2,500 mm  
Packet: 6 pieces  
Pallet: 30 packets*



rooms-floor.com



# ROOMS

As individual as you.



[rooms-floor.com](https://rooms-floor.com)